

全长	螺纹部长	基准径的位置	柄径	四角部宽	四角部长
L	ℓ	ℓg	Ds	K	ℓk

FC-PT

铸铁用斜行管用丝攻
样式特长

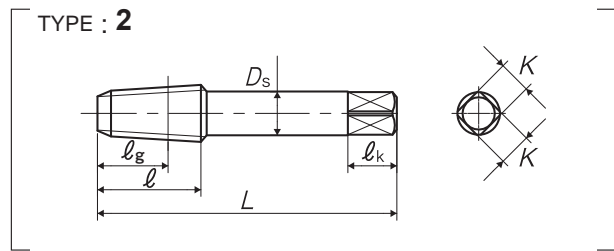
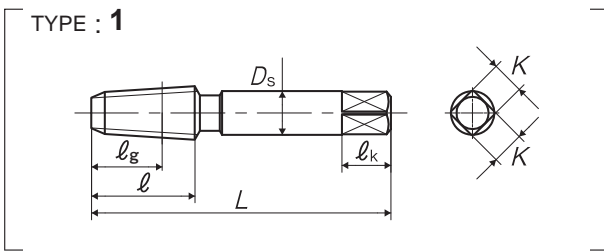


被削材和推荐的攻牙速度

铸铁 Cast irons ~5 (m/min)	强韧铸铁 Ductile cast irons ~5 (m/min)
-----------------------------------	---

※详细图解说明请参阅P24

■适合加工铸铁等硬且脆的材料。



品区: 1G

尺寸	等级	产品编号	吃入部	大径的基准值 (mm)	L (mm)	ℓ (mm)	ℓg (mm)	Ds (mm)	K (mm)	ℓk (mm)	沟数	构型	库存
管用													
PT 1/16-28	II	FCPT01K-8	2.5P	7.723	55	19	13	8	6	9	4	1	△
PT 1/8-28	II	FCPT02K	2.5P	9.728	55	19	13	8	6	9	4	2	△
PT 1/4-19	II	FCPT04-	2.5P	13.157	62	28	21	11	9	12	4	2	△
PT 3/8-19	II	FCPT06-	2.5P	16.662	65	28	21	14	11	14	4	2	△
PT 1/2-14	II	FCPT08Q	2.5P	20.955	80	35	25	18	14	17	4	2	△
PT 3/4-14	II	FCPT12Q	2.5P	26.441	85	35	25	23	17	20	4	2	△
PT 1 -11	II	FCPT16U	2.5P	33.249	95	45	32	26	21	24	5	2	△
PT 1 1/4-11	II	FCPT20U	2.5P	41.910	105	45	32	32	26	30	5	2	△
PT 1 1/2-11	II	FCPT24U	2.5P	47.803	110	45	32	38	29	32	6	2	△
PT 2 -11	II	FCPT32U	2.5P	59.614	120	50	35	46	35	38	6	2	△



螺旋丝攻
(盲孔用)

螺旋型
先端丝攻
(通孔用)

先端丝攻
(通孔用)

直沟丝攻

超硬丝攻

挤压丝攻

特殊
螺纹丝攻
筒易检查工具

管用丝攻

螺纹铣刀

圆板牙

中心钻

孔面工具